



Производственное объединение

КЛИМАТВЕНТМАШ

**Вентиляторы канальные
взрывозащищенные коррозионностойкие
ВРПН-Н ВК, ВРПВ-Н ВК**

Технические характеристики



По вопросам продаж и поддержки обращайтесь:

Архангельск (8182)63-90-72
Астана +7(7172)727-132
Белгород (4722)40-23-64
Брянск (4832)59-03-52
Владивосток (423)249-28-31
Волгоград (844)278-03-48
Вологда (8172)26-41-59
Воронеж (473)204-51-73
Екатеринбург (343)384-55-89
Иваново (4932)77-34-06
Ижевск (3412)26-03-58
Казань (843)206-01-48

Калининград (4012)72-03-81
Калуга (4842)92-23-67
Кемерово (3842)65-04-62
Киров (8332)68-02-04
Краснодар (861)203-40-90
Красноярск (391)204-63-61
Курск (4712)77-13-04
Липецк (4742)52-20-81
Магнитогорск (3519)55-03-13
Москва (495)268-04-70
Мурманск (8152)59-64-93
Набережные Челны (8552)20-53-41

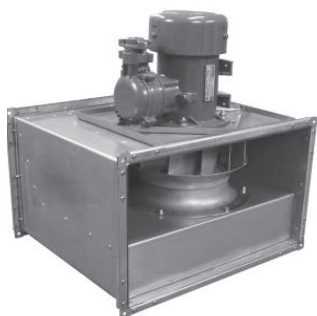
Нижний Новгород (831)429-08-12
Новокузнецк (3843)20-46-81
Новосибирск (383)227-86-73
Орел (4862)44-53-42
Оренбург (3532)37-68-04
Пенза (8412)22-31-16
Пермь (342)205-81-47
Ростов-на-Дону (863)308-18-15
Рязань (4912)46-61-64
Самара (846)206-03-16
Санкт-Петербург (812)309-46-40
Саратов (845)249-38-78

Смоленск (4812)29-41-54
Сочи (862)225-72-31
Ставрополь (8652)20-65-13
Тверь (4822)63-31-35
Томск (3822)98-41-53
Тула (4872)74-02-29
Тюмень (3452)66-21-18
Ульяновск (8422)24-23-59
Уфа (347)229-48-12
Челябинск (351)202-03-61
Череповец (8202)49-02-64
Ярославль (4852)69-52-93



Вентиляторы канальные взрывозащищенные кислотостойкие

ВРПН-Н ВК
ВРПВ-Н ВК



Изготавливаются по ТУ 4861-002-64600223-13

500 – 14000 м³/час

- ◆ рабочее колесо с назад загнутыми лопатками ВРПН-Н ВК;
- ◆ рабочее колесо с вперед загнутыми лопатками ВРПВ-Н ВК;
- ◆ низкий уровень энергопотребления;
- ◆ динамическая балансировка рабочих колес;
- ◆ работа вентилятора в любом положении.

Размещение двигателя вне воздушного канала предохраняет его от воздействия нежелательных примесей воздушного потока (паров воды, жира и т.п.)

Вентиляторы обозначаются по приведенному ниже ключу

ВРПН – Н – 3,15 ВК – 2 – 3 – У3

- климатическое исполнение;
- электрическая сеть: 3 – трехфазная;
- число полюсов двигателя (2, 4, 6, 8);
- вариант специсполнения: К – кислотостойкий
- вариант специсполнения: В – взрывозащищенный;
- диаметр рабочего колеса в дм (номер вентилятора);
- расположение электродвигателя вНе канала;
- вид лопаток рабочего колеса: Н – назад загнутые лопатки, В – вперед загнутые лопатки;
- тип вентилятора (вентилятор радиальный прямоугольный канальный).

Возможность регулирования частоты вращения переключением полюсов многоскоростного двигателя (при заказе) или частотным преобразователем.

Корпус и рабочее колесо из нержавеющей кислотостойкой стали 10Х17Н13М3Т или аналогичной по свойствам и не имеют покрытия.

Степень взрывозащиты двигателей не ниже 2ЕхdIICT4 (взрывозащита в газовой среде водорода, ацетилена или сероуглерода). Стойкость к парам серной, соляной, азотной и фосфорной кислот.

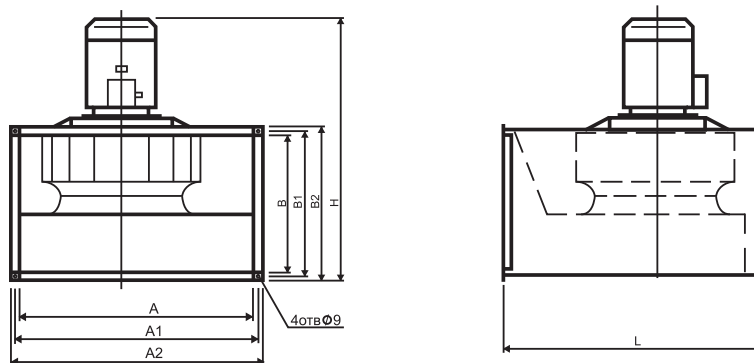
Вентиляторы предназначены для перемещения агрессивных (кислотных) газопаровоздушных взрывоопасных смесей категории IIC групп Т1-Т4 по квалификации ГОСТ 30852.11-2002, не содержащих взрывоопасных пылей, взрывчатых веществ, не содержащих липких веществ, волокнистых и абразивных материалов, с содержанием пыли и других твердых примесей не более 100 мг/м³ и имеющих температуру от -40 до +80 °С.

Агрессивность перемещаемых газоздушных смесей к стали 10Х17Н13М3Т или её заменяющей не должна вызывать коррозию со скоростью более 0,1 мм в год.

Вентиляторы не предназначены для перемещения газопаровоздушных смесей от технологических установок, в которых взрывоопасные вещества могут нагреваться выше температуры самовоспламенения или находиться под избыточным давлением.

Область применения – взрывоопасные зоны помещений и наружных установок в соответствии с маркировкой взрывозащиты устанавливаемого взрывозащищенного электрооборудования согласно ГОСТ 30852.13-2002 (МЭК 60079-14:1996), гл.7.3 ПУЭ и другим нормативным документам, регламентирующим применение электрооборудования во взрывоопасных зонах. При наружной установке необходимо предусмотреть укрытие от осадков. Вентиляторы применяются для непосредственной установки в прямоугольный канал систем вытяжной вентиляции помещений аккумуляторных станций. Вентиляторы предназначены для эксплуатации в условиях умеренного (У) климата 3-й категории размещения по ГОСТ 15150 при температуре окружающей среды от -40 до +40 °С. Допускается применение по 2-й категории размещения при условии защиты вентилятора от атмосферных осадков и прямого солнечного излучения.

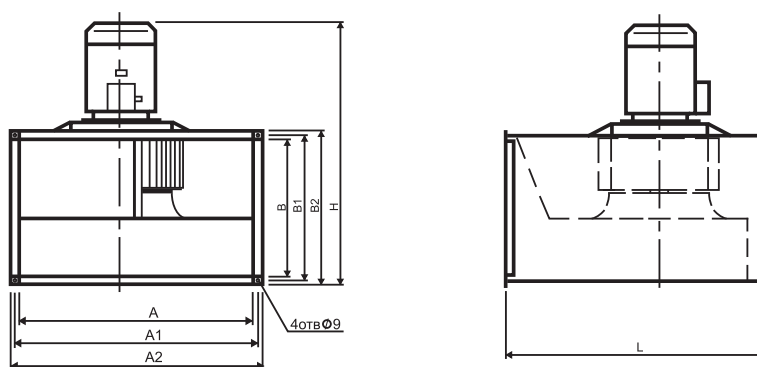
Габаритные и присоединительные размеры вентиляторов ВРПН-НВК



№	Тип вентилятора	Размеры в мм								Масса, кг
		A	A1	A2	B	B1	B2	L	H	
1	ВРПН-Н-1,6ВК-2-3	300	320	340	150	170	190	340	340	13,8
2	ВРПН-Н-1,8ВК-2-3	400	420	440	200	220	240	420	365	18,3
3	ВРПН-Н-2ВК-2-3	400	420	440	200	220	240	420	365	19,0
4	ВРПН-Н-2,25ВК-2-3	500	520	540	250	270	290	475	455	26,8
5	ВРПН-Н-2,5ВК-2-3	500	520	540	250	270	290	475	455	30,5
6	ВРПН-Н-2,5ВК-4-3	500	520	540	250	270	290	440	455	29,0
7	ВРПН-Н-2,8ВК-2-3	500	520	540	300	320	340	560	475	40,4
8	ВРПН-Н-2,8ВК-4-3	500	520	540	300	320	340	520	475	32,4
9	ВРПН-Н-3,15ВК-2-3	500	520	540	300	320	340	585	530	49,7
10	ВРПН-Н-3,15ВК-4-3	500	520	540	300	320	340	520	530	36,8
11	ВРПН-Н-3,55ВК-2-3	600	620	640	350	370	390	665	585	64,8
12	ВРПН-Н-3,55ВК-4-3	600	620	640	350	370	390	575	585	45,9
13	ВРПН-Н-4ВК-4-3	700	720	740	400	420	440	660	665	61,7
14	ВРПН-Н-4,5ВК-4-3	800	830	740	500	530	560	790	835	89,4
15	ВРПН-Н-5ВК-4-3	800	830	860	500	530	560	820	835	100,8
16	ВРПН-Н-5,6ВК-4-3	1000	1030	1060	500	530	560	975	950	125,6

Примечание: 1) Масса вентилятора – величина справочная.

Габаритные и присоединительные размеры вентиляторов ВРПВ-НВК



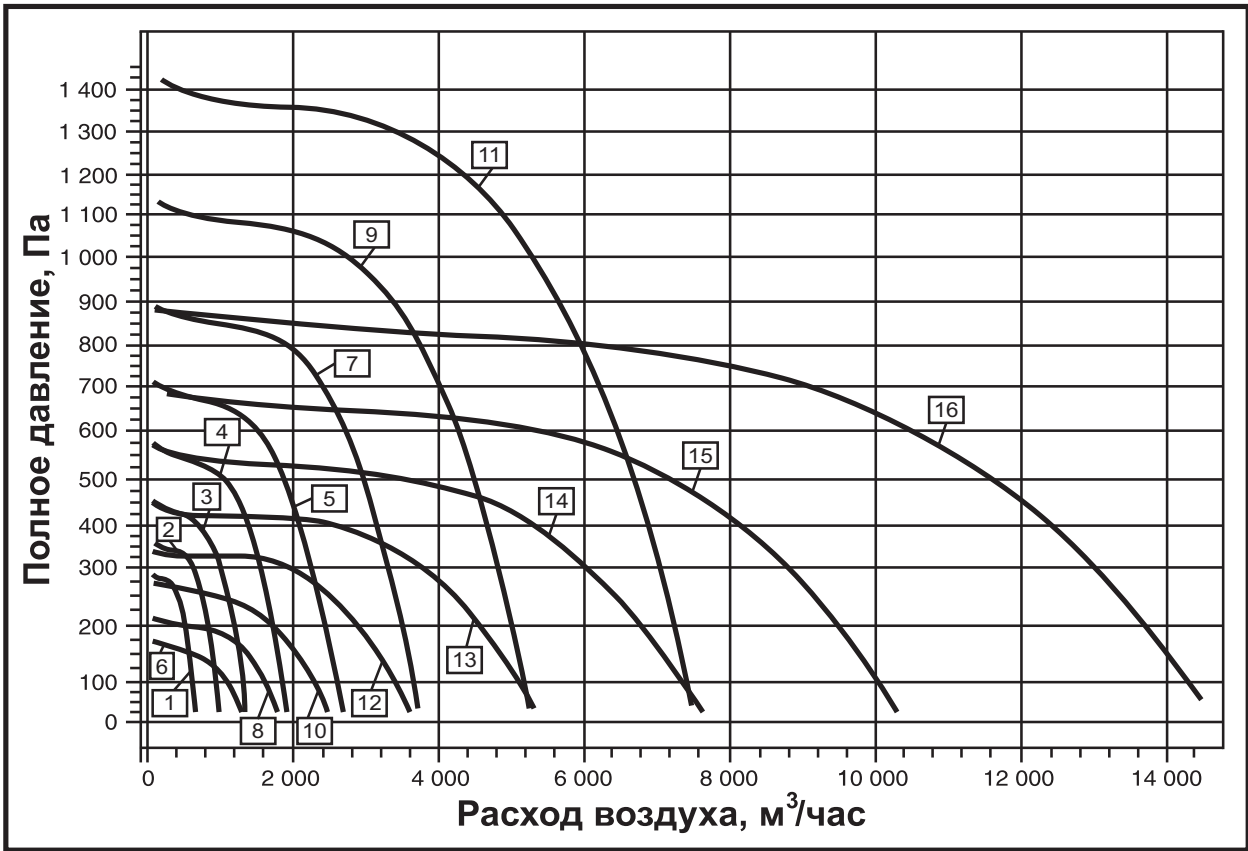
№	Тип вентилятора	Размеры в мм								Масса, кг
		A	B	A1	B1	A2	B2	H	L	
1	ВРПВ-Н-2ВК-4-3	500	250	520	270	540	290	495	550	18,4
2	ВРПВ-Н-2,25ВК-4-3	500	300	520	320	540	340	570	600	20,7
3	ВРПВ-Н-2,5ВК-4-3	600	300	620	320	640	340	590	680	37
4	ВРПВ-Н-2,8ВК-4-3	600	350	620	370	640	390	650	720	56,8
5	ВРПВ-Н-3,15ВК-4-3	700	400	720	420	740	440	780	780	64
6	ВРПВ-Н-3,55ВК-4-3	800	500	830	530	860	560	900	900	72
7	ВРПВ-Н-3,55ВК-6-3	800	500	830	530	860	560	900	900	90,5
8	ВРПВ-Н-4ВК-4-3	900	500	930	530	960	560	980	1035	131
9	ВРПВ-Н-4ВК-6-3	900	500	930	530	960	560	920	1035	102

Примечание: 1) Масса вентилятора – величина справочная.



СВОДНАЯ ДИАГРАММА ХАРАКТЕРИСТИК

500 – 14000 м³/час



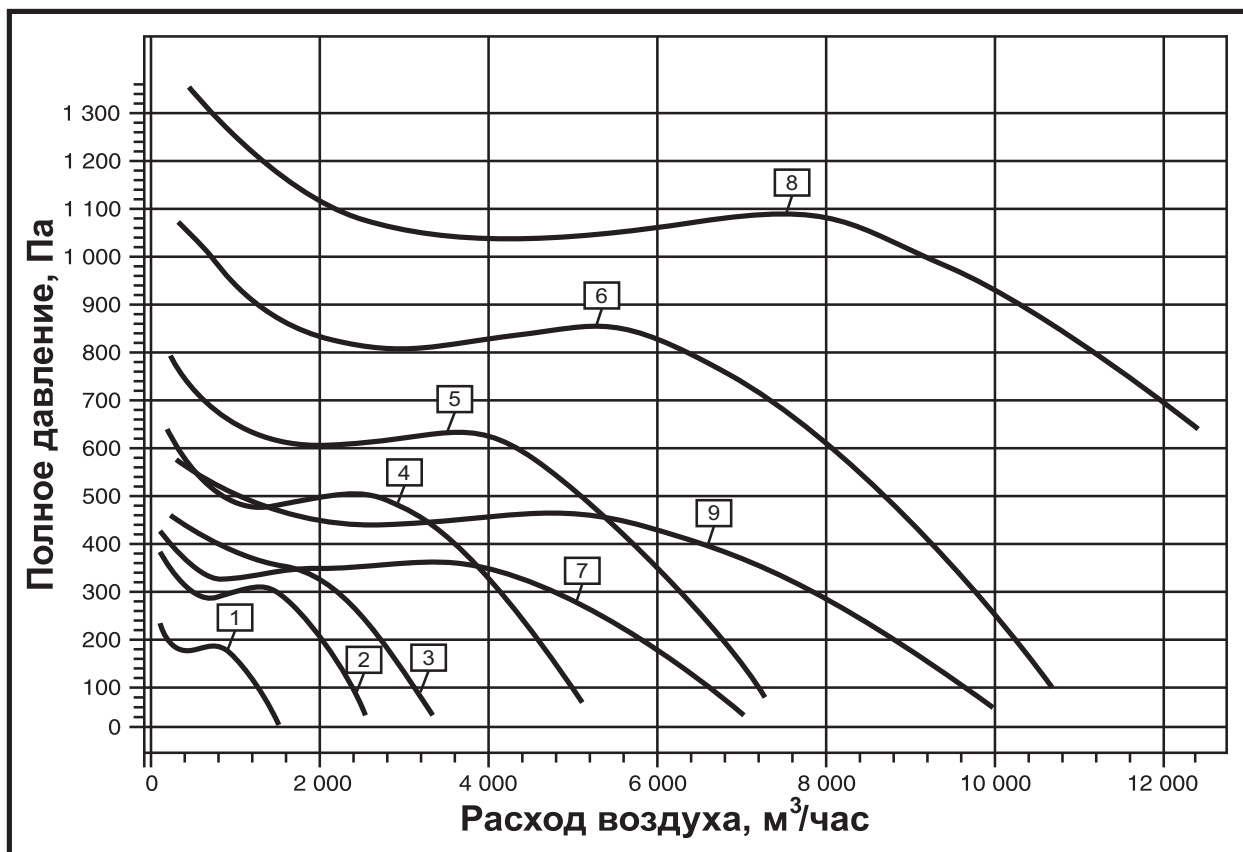
№	Наименование вентилятора	Электродвигатель			Корректированный уровень звуковой мощности L _{рА} , дБ(А)	
		Тип	Частота вращения, об/мин	Мощность, кВт	на входе	на выходе
1	ВРПН-Н-1,6ВК-2-3	АИМ63А2	2900	0,37	62	66
2	ВРПН-Н-1,8ВК-2-3	АИМ63А2	2900	0,37	67	
3	ВРПН-Н-2ВК-2-3	АИМ63А2	2900	0,37	69	73
4	ВРПН-Н-2,25ВК-2-3	АИМ63А2	2900	0,37	72	79
5	ВРПН-Н-2,5ВК-2-3	АИМ63В2	2900	0,55	76	80
6	ВРПН-Н-2,5ВК-4-3	АИМ63А4	1450	0,25	57	61
7	ВРПН-Н-2,8ВК-2-3	АИМ71В2	2900	1,1	62	69
8	ВРПН-Н-2,8ВК-4-3	АИМ63А4	1450	0,25	60	64
9	ВРПН-Н-3,15ВК-2-3	АИМ80В2	2900	2,2	66	73
10	ВРПН-Н-3,15ВК-4-3	АИМ63А4	1450	0,25	65	69
11	ВРПН-Н-3,55ВК-2-3	АИМ90L2	2900	3	81	88
12	ВРПН-Н-3,55ВК-4-3	АИМ63В4	1450	0,37	67	71
13	ВРПН-Н-4ВК-4-3	АИМ71В4	1450	0,75	72	76
14	ВРПН-Н-4,5ВК-4-3	АИМ80В4	1450	1,5	75	79
15	ВРПН-Н-5ВК-4-3	АИМ90L4	1450	2,2	79	83
16	ВРПН-Н-5,6ВК-4-3	АИМ100L4	1450	4	80	84

Примечание:

- 1) Степень взрывозащиты двигателей вентиляторов исполнения «ВК» не ниже 2ExdIICT4.
- 2) Частота вращения – величина справочная.

СВОДНАЯ ДИАГРАММА ХАРАКТЕРИСТИК

400 – 12000 м³/час



№	Наименование вентилятора	Размеры сечения канала АхВ, мм	Электродвигатель			Корректированный уровень звуковой мощности L _{рА} , дБ(А)	
			Тип	Частота вращения, об/мин	Мощность N _у , кВт	на входе	на выходе
1	ВРПВ-Н-2ВК-4-3	500x250	АИМ63В4	1420	0,37	71	74
2	ВРПВ-Н-2,25ВК-4-3	500x300	АИМ71А4	1450	0,55	74	77
3	ВРПВ-Н-2,5ВК-4-3	600x300	АИМ80А4	1350	1,1	77	80
4	ВРПВ-Н-2,8ВК-4-3	600x350	АИМ80В4	1450	1,5	80	83
5	ВРПВ-Н-3,15ВК-4-3	700x400	АИМ100L4	1410	4	83	86
6	ВРПВ-Н-3,55ВК-4-3	800x500	АИМ112М4	1450	5,5	87	89
7	ВРПВ-Н-3,55ВК-6-3	800x500	АИМ100L6	950	2,2	67	71
8	ВРПВ-Н-4ВК-4-3	900x500	АИМ132М4	1450	11	89	91
9	ВРПВ-Н-4ВК-6-3	900x500	АИМ112МВ6	950	4	82	84

Примечание:

- 1) Степень взрывозащиты двигателей вентиляторов исполнения «ВК» не ниже 2ExdIICT4.
- 2) Частота вращения – величина справочная.



Производственное объединение

КЛИМАТВЕНТМАШ

По вопросам продаж и поддержки обращайтесь:

Архангельск (8182)63-90-72	Калининград (4012)72-03-81	Калуга (4842)92-23-67	Нижегород (831)429-08-12	Смоленск (4812)29-41-54
Астана +7(7172)727-132	Кемерово (3842)65-04-62	Новокузнецк (3843)20-46-81	Новосибирск (383)227-86-73	Сочи (862)225-72-31
Белгород (4722)40-23-64	Киров (8332)68-02-04	Орел (4862)44-53-42	Оренбург (3532)37-68-04	Ставрополь (8652)20-65-13
Брянск (4832)59-03-52	Краснодар (861)203-40-90	Пенза (8412)22-31-16	Пермь (342)205-81-47	Тверь (4822)63-31-35
Владивосток (423)249-28-31	Красноярск (391)204-63-61	Ростов-на-Дону (863)308-18-15	Рязань (4912)46-61-64	Томск (3822)98-41-53
Волгоград (844)278-03-48	Курск (4712)77-13-04	Самара (846)206-03-16	Санкт-Петербург (812)309-46-40	Тула (4872)74-02-29
Вологда (8172)26-41-59	Липецк (4742)52-20-81	Саратов (845)249-38-78		Тюмень (3452)66-21-18
Воронеж (473)204-51-73	Магнитогорск (3519)55-03-13			Ульяновск (8422)24-23-59
Екатеринбург (343)384-55-89	Москва (495)268-04-70			Уфа (347)229-48-12
Иваново (4932)77-34-06	Мурманск (8152)59-64-93			Челябинск (351)202-03-61
Ижевск (3412)26-03-58	Набережные Челны (8552)20-53-41			Череповец (8202)49-02-64
Казань (843)206-01-48				Ярославль (4852)69-52-93

сайт: <http://kvm.nt-rt.ru> || эл. почта: kvm@nt-rt.ru